



Jagdschule Knüllwald

Fragen & Antworten

- SET 2 -





Hinweise zur Arbeit mit der Broschüre

Nachfolgend kommen immer zwei Bilder mit je einer, oder mehreren Fragen dazu.

Schau Dir beide Bilder genau an und beantworte dann die Fragen für Dich.

Danach blättere um auf die nächste Seite und schau Dir die Antworten dazu an.

Nutze die Zeit auf dem Schießstand um Dich hier mit diesen Broschüren auf die Prüfung weiter vorzubereiten!

Bitte behandle die Broschüren pfleglich!



Welches Tier ist das und hat es Jagdzeit in Hessen?



Größenvergleich

Wer ist hier unterwegs gewesen?



Ein Hermelin

Die deutlich sichtbare schwarze Schwanzspitze im Sommerfell zeigt, dass es sich um das große Wiesel oder Hermelin handelt.

Es hat in Hessen keine Jagdzeit, zumal die Wieselwippbrett Falle in Hessen ebenfalls verboten ist.

Wildkatze

Die beiden Trittsiegel stammen von einer Katze. Im Wald könnte das eine Wildkatze sein.

Abdrücke vom Luchs sehen genauso aus, nur eben viel größer.



Tierart, bejagbar und Anzahl Zähne?



Was ist das? Hing in einem Hochsitz - Entfernen?



Ein Marderhund

Der Marderhund kommt immer mehr nach Hessen und ist bejagbar. Juvenile Marderhunde können ganzjährig bejagd werden.

Adulte vom 01.09. bis 28.02. Der Marderhund gehört zu den Hundartigen und hat daher 42 Zähne.
Kann nicht klettern.

Ein Hornissennest

Da Hornissen unter Naturschutz stehen, darf ein Nest nicht entfernt werden. Die Kanzel ist dann für die Zeit wo die Hornissen aktiv sind, gesperrt.



Waffentyp und Zustand?



Was sieht man hier?



Eine Repitierbüchse mit 98'er System.

Der Verschuß ist geschlossen, die Flügelsicherung steht Links = Entichert (Links = Laut o. Leiche) und das Schloß ist gespannt. Ob sich eine Patrone im Patronenlager befindet, sieht man nicht.

Fegeschaden

An einem jungen Bäumchen hat ein Rehbock sein Gehörn verfest. Die Borke hängt in sichtbaren Fetzen vom Stamm. Das macht der Rehbock vornehmlich im März.



Welche 5 Baumarten sind das - wofür?



Welche Art einer Montage sieht man hier?



Die 5 bruchgerechten Holzarten

1 - Tanne, 2 - Fichte, 3 - Kiefer,
4 - Eiche und 5 - Erle

Merksatz: Ta Fi Ki Ei Er

Eine Schwenkmontage

Diese wird vorn um 90 Grad versetzt eingesetzt
und dann hinten in die Verriegelung eingeschwenkt.



Wer sind die 3 und für was setzt man diese jagdlich ein?



Warum ist hier im Wald eine Fläche 10x10 Mtr. gezäunt?



Heimische Beizvögel

Links oben der Steinadler, rechts daneben der Habicht und unten Mitte der Wanderfalke. 2 von diesen Vögeln darf ein Falkner nach Bundeswildschutzverordnung halten und zur Beizjagd nutzen. Für die Beizjagd benötigt man „keine“ Waffe, die Waffe ist der Vogel. Man benötigt aber durchaus einen brauchbaren Hund bei dieser Jagdart.

Eine Weiserfläche

Eine Weiserfläche, auch Weiserzaun, Kontrollzaun oder Weisergatter genannt, ist eine in der Forstwirtschaft verwendete wilddicht umzäunte Fläche, die durch den Vergleich mit dem nicht gezäunten Bereich außerhalb eine Beurteilung des Einfluss des Wildes auf die Naturverjüngung des Waldes erlaubt.



3 x die gleiche Patrone. Was sieht man hier im Detail?



Welcher Vogel ist das und zu welcher Gruppe gehört er?



Eine Büchsenpatrone im Kaliber .308 WIN

Oben die Patrone mit einem Vollmantelgeschoß
zum Übungsschießen mit Rille, für eine
Repetierbüche.

Das rote ist eine Pufferpatrone zum Üben des
Ladevorgangs oder für das Abzugstraining.

Rechts der Hülsenboden mit entferntem Zündhüt-
chen. Hier bringen Wiederlader das Zündhütchen
mit Berdan- oder Boxerzündung ein.

Eine Bekassine

Sie gehört zur Gruppe der Schnepfenvögel und be-
nötigt feuchte Wiese um mit Ihrem langen
Stecherschnabel an geeignete Nahrung zu kommen.



Von welchem Tier stammt der Schädel - Anz. Zähne?



Was sieht man hier unter der Decke eines Stückes, welches gerade aus der Decke geschlagen wird?



Ein Waschbärschädel

Kein Knochenkam vorhanden, kein langer Fang. Die Backenzähne gemischt, vorn Zähne für Fleisch, hinten eher breiter Mahlzähne. Daher ist es ein Schädel von einem Waschbär der im Dauergebiß 40 Zähne hat.

Hautdasseln

So wie es Rachendasseln gibt, die im Rachenraum leben, gibt es Hautdasseln, die unter der Haut (Decke) leben. Kommen beim Reh- und auch seltener bei Rotwild vor. Bei geringem Befall, kein bedenkliches Merkmal.



Was hat es mit dieser Patrone (Kaliber) auf sich?



Welche Wildart und Anzahl Zähne?
Bezeichne die Augen, Ohren usw. in Jägersprache.



Patrone .222 REM

Dies ist die kleinste Patrone, die auf Rehwild zugelassen ist. Wir haben keine 6,5 mm Geschosß-durchmesser, sondern nur 5,69 mm und eine Geschosßenergie E0 von ca. 1.300 - 1.700 Joule.
Daher nicht für Hochwild zugelassen.

Ein Feldhase

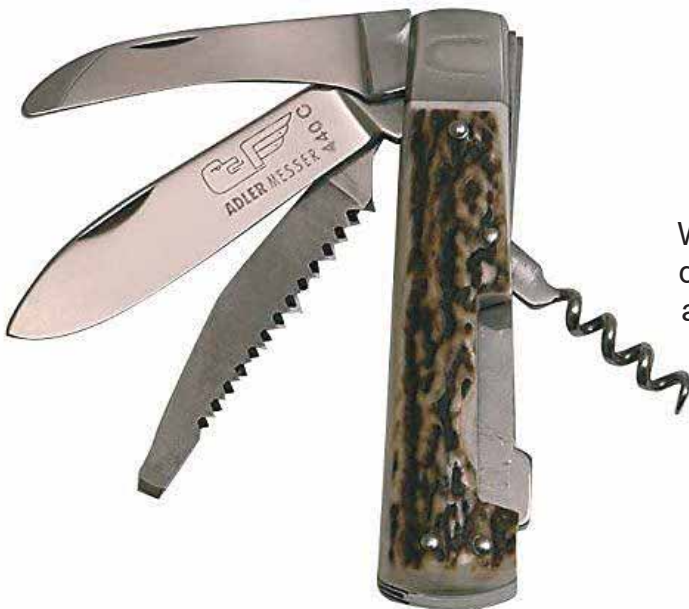
Der Feldhase gehört zu den Hasenartigen und hat im Dauergebiß 28 Zähne und 2 runde Stiftzähne hinter den vorderen Schneidezähnen.

Augen - Seher, Ohren - Löffel und der Schwanz wird Blume genannt.

Ein Dreiläufer ist ein junger Hase und das Stroh'sche Zeichen, ist eine fühlbare Knochenverdickung am Vorderlauf und läßt auf einen jungen Hasen schließen.



Welche Hunderasse und für welche Arbeit?



Wofür benutzt man die 3 Klingen links, an diesem Messer von oben nach unten?



Ein Deutscher Wachtelhund (DW)

Oder nur Wachtel genannt. Neben Stöbern eignet er sich auch für die Schweiß-, Wasser- und Verlorenbringerarbeit.

Wie alle Hundeartigen, hat er 42 Zähne im Dauergebiß.

Ein Jagdtaschenmesser

Oben die Aufbruchklinge mit stumpfer Spitz zum Öffnen der Baudecke. In der Mitte eine normale Klinge zum aufschärfen.
Darunter die Aufbruchsäge, um das Schloß oder das Brustbein, gerade bei älteren Stücken zu öffnen.

Nachteil: schlecht zu reinigen



Wildart, Fehler und Anz. Zähne?



Welcher Vogel, Jagdzeit und Brutgeschäft?



Ein erlegter Damhirsch.

Das Stück, ein Knieper, liegt auf der falschen Seite und der letzte Bissen fehlt. Der Erlegerbruch liegt ebenfalls falsch herum. (Gewachsen = weiblich))

Gewachsene Spitze = weibliches Stück.

Der Damknieper hat im Dauergebiß 32 Zähne.

Eine Saatkrähe

Die Saatkrähe gehört zur Gruppe der Rabenvögel (alles Singvögel) und hat keine Jagdzeit. Erkennbar am hellen grindigen Schnabelansatz.

Sie brütet in Kolonien.



Was ist das ? Welche Arten gibt es?



Ist dieser
Haltepunkt
auf 15 Meter
Entfernung
korrekt?

Kugelfang etc. alles i.O.!



Nitrocellulosepulver

Pulver aus einer Patrone. Kleine grünliche Plättchen - raucharm und Nitrocellulosepulver genannt.

Für Büchsenpatronen - langsam abbrennend
Für Flintenpatronen - schnell abbrennend (offensive)

NEIN - wegen der Entfernung!!

Auf diese kurze Entfernung, würde der Bock, zum Glück für ihn, unterschoßen werden!

Das Geschoß schneidet die Visierlinie das erste mal bei ca. 30 Meter, dazu kommt noch die Höhe der Zielfernrohrmontage. In diesem Fall, auf die kurze Entfernung, müßte der Haltepunkt deutlich mehr in das obere Drittel verlegt werden!



Was sieht man hier?



Welcher Bruch ist das?



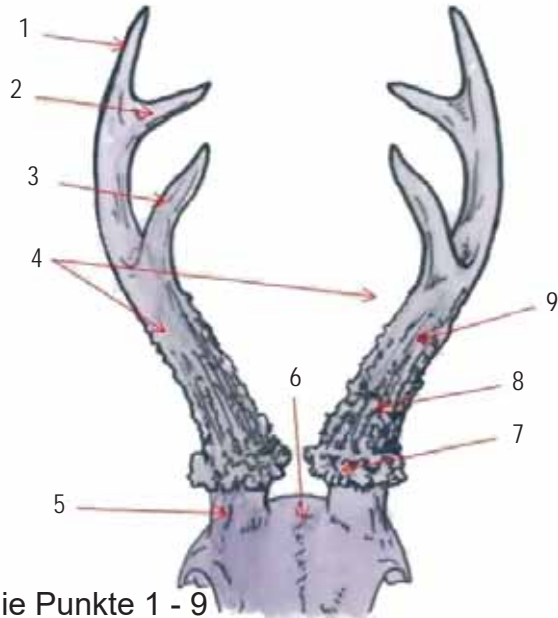
Myxomatose (Kaninchenpest)

Eine Viruserkrankung die Kaninchen befällt. Feldhasen sind der Myxomatose gegenüber sehr unempfindlich. Übertragung durch direkten Kontakt. Apathisches Verhalten, keine Nahrungsaufnahme mehr, bis hin zur sichtbaren Schwellung im Augen und Mundbereich.

Ein Anschußbruch

Hier ist der Anschuß. Es wurde ein männliches Stück beschoßen (gebrochene Spitze) und die Fluchtrichtung ist nach links - daher liegt der kleine Bruch - das Geäfter - rechts neben dem liegenden Bruch.

Doppelt geäftert = Fluchtrichtung unbekannt



Bezeichne die Punkte 1 - 9



Was sieht man hier?



Trophäe von einem Rehbock (Gehörn)

- | | |
|-------------------------|---------------------------------|
| 1 - Rückspross | 6 - Stirnnaht |
| 2 - Hauptspross o. Ende | 7 - Rosen |
| 3 - Vorderspross | 8 - Perlung |
| 4 - Stangen | 9 - Riefen - die ehem. Blutbah- |
| 5 - Rosentstock | nen des Basts |

Für den Jagdhund

Oben ein aufgedockter Schweißriemen - der z.B.: für die Schweißarbeit und bei Prüfungen auf Schweiß in der Hundearbeit benutzt wird.

Unten eine normale Führleine.



Schädel von welchem Vogel und darf man den mitnehmen?



Schmuck aus? Wo findet man das?



Schädel vom Falken

Dies ist an dem Falkenzahn im Schnabel und dem kreisrunden Nasenloch zu erkennen.

Wenn er im eigenen Revier gefunden wird, darf man den Schädel mitnehmen und präparieren.

Schmuck aus Grandeln

Die Grandeln findet man im Oberkiefer vom Rotwild. Ab und an gibt es auch beim Rehwild Grandeln, aber nur sehr klein und spitz.





Trittsiegel vom Waschbär

Deutlicher Abdruck der 5 Finger - wie kleine Hände. Der Waschbär gehört zu den Sohlengängern und ist in der Gruppe der Kleinbären angesiedelt.

Er hat im Dauergebiß 40 Zähne.

Darmschlingen

Man sieht das Gekröse - Darmschlingen und im vorderen Bereich strichförmige Einblutungen.

Diese könnten auf ASP hin deuten, wenn auch die Drossel und die Blase Einblutungen zeigen.



Welche Wildart und welche Gruppe?



Wer hat hier sein Trittsiegel hinterlassen?



Eine Tafelente

Das graue Tischtuch der Tafel hinten auf dem Rücken ausgebreitet.

Sie gehört zur Gruppe der Tauchenten.

Trittsiegel von einem Wildschwein

Das Geäfter drückt sich deutlich **außerhalb** der vorderen Schalenabdrücke ab.

Einzelner Abdruck = Trittsiegel
Spur o. Fährte bei mehreren hintereinander



Was ist das und wofür?



Wer darf diese Messer kaufen und wo darf man es führen?



Wechselchokes für eine Flinte

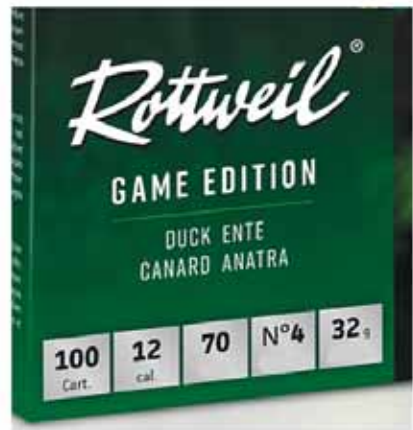
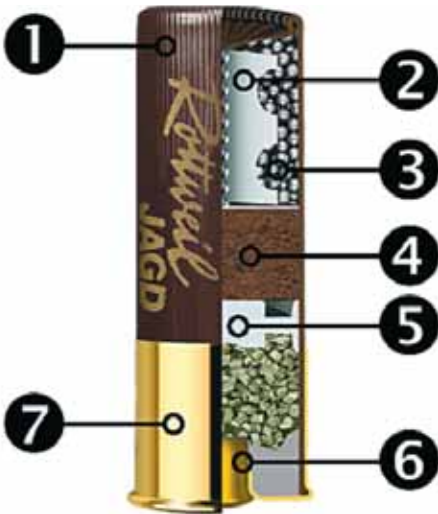
Diese werden von vorn in die Laufmündung geschraubt und beeinflussen die Streuung der Schrotgarbe.

Kalte Waffe zum Abfangen

Kaufen darf man dieses Messer nur ab 18 Jahre und führen darf man es nur zur unmittelbaren Jagdausübung.



Welche besondere Feder sieht man hier?



Info auf der Packung

Benenne 1 - 6 und was bedeuten die Angaben auf der Packung?



Malerfeder

Auf dieser Schwinge wird an der äußeren Hand-
schwinge die „kleine“ Malerfeder der Waldschnepfe
gezeigt.

Diese Feder ist nicht viel größer als eine
20 Cent Münze!

Schrotpatrone 12/70

Nr. 1 bis 6:

- 1 - Plastik Hülse
- 2 - Schrotbecher
- 3 - Schrotkugeln (Vorlage)
- 4 - Zwischenmittel
- 5 - Puffer und Pulver
- 6 - Zündhütchen

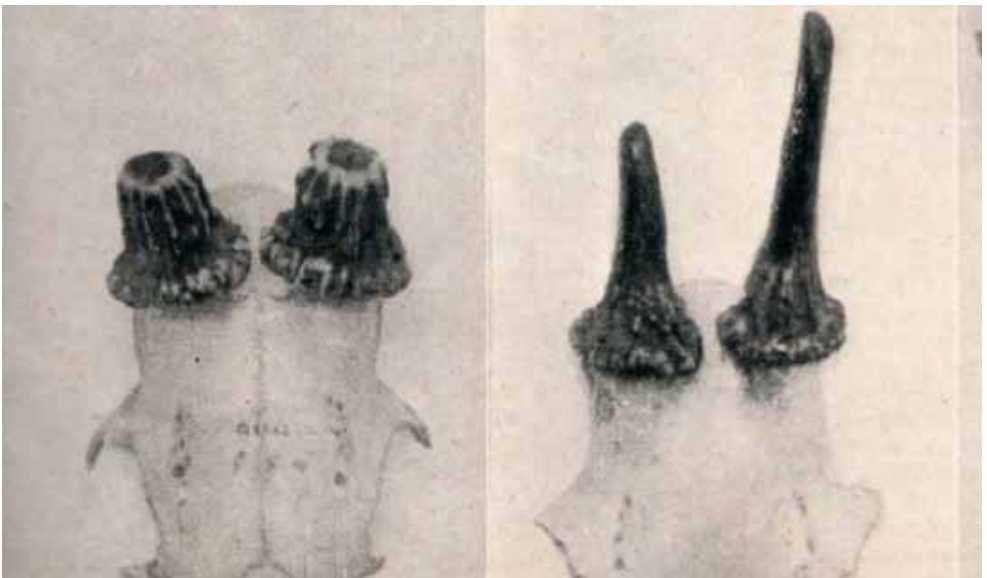
Angaben auf der Packung:

- 100 Cart. - 100 Stück
- 12 - Kaliber 12 - aus einem engl.
Pfund Blei 12 gleichgroße Kugeln
- 70 - Hülsenlänge im abgeschos-
senen Zustand
- N° 4 - Größe Schrote = 3,25 mm
- 32 gr. - Gewicht der Vorlage



Zielfernrohr 1,5 - 6 x 42

Für was ist diese Glas geeignet?
Errechne die Austrittspupille.



Was sieht man hier? Wodurch entstanden?



Zielfernrohr 1,5 - 6 x 42

Dieses ist aufgrund des Objektivdurchmessers von 42 mm nur für den Ansitz bei Tag geeignet.

Die Austrittspupille errechnet sich wie folgt:

Objektivdurchmesser 42 - geteilt durch größte Vergrößerung

$$42 : 6 = 7 \text{ mm Austrittspupille}$$

Zwei Frostgehörne vom Rehbock

Beide weißen stumpfe brandige Enden auf, die auf Erfrierungen im Bast zurückzuführen sind. Im nächsten Jahr, wird der Bock wieder ein ganz normales Gehörn schieben.

Kein Grund für einen Hegeabschuß.



Was sieht man hier?



Was blüht hier im März / April auf dem Waldboden so schön?



Fuchs mit Räude

Der Fuchs hat auf dem Rücken und der Lunte
einen starken Räudemilben Befall.

Dies wäre ein Grund für einen Hegeabschuß, au-
ßer wir sehen den so in der Aufzuchtzeit.

Das Buschwindröschen

Aus der Familie der Hahnenfußgewächse ist auch
das Buschwindröschen in allen Teilen giftig. Vor
allem der Pflanzensaft kann bei Berührung mit der
Haut Juckreiz, Rötung oder Blasenbildung auslö-
sen.

Zählt zu den Frühjahrsboten im Wald.



Welche Waffe, System und Sicherung?



4 Eier im Mai am Waldboden. Von wem?



Eine Blaser R8 oder R93

Es handelt sich um einen Geradezug Repetierer mit Radialbundverschluss. Die Waffe ist gespannt (Handspannung)

Es ist keine Sicherung vorhanden!

Entspannen muß man die Waffe selber über den Spannschieber, oder aber durch Entnahme des Magazins mit Abzugseinheit.

Eier der Waldschnepfe

Die Waldschnepfe legt immer 4 braun gesprenkelte Eier in ein Nest am Waldboden. (Prüfungsfrage)



Wildart, Besonderheiten, Anzahl Zähne?



Was sieht man hier und wie heißt der Bereich zwischen den beiden roten Strichen?



Ein Dachs

Unser größter Marderartige, mit einer Verkehrtfärbung und Zügeln im Gesicht.

Er hat im Dauergebiß 38 Zähne.

Freiflug Büchsenlauf

Der Schnitt durch das Patronenlager und links den Lauf, zeigt den Übergangskonus. Das ist der Bereich zwischen den beiden roten Strichen, in dem das Geschoß FREIFLUG hat.

Es wird nicht mehr durch den Hülsenmund geführt und ist noch nicht in den Zügen und Feldern des Laufes.



Was ist hier passiert?



Welche Vorschrift regelt den Bau von Hochsitzen?
Wann muß der kontrolliert werden. Aufbau einfach so?



Eine Rupfung

Hier sieht man eine Rupfung eines Klein- oder Buntspechtes von einem Sperber oder Habicht.

Die Federkiele sind alle spitz und unversehrt.

Bei einem Riss wären sie gerade abgebissen.

Hochsitzbau und anderes

Die VSG 4.4 Jagd - früher UVV regelt diese Dinge. Sie bezieht sich auf Grundsätze, Waffen und Munition, Ausübung der Jagd, Bestimmungen Gesellschaftsjagd, Nachsuche, Übungsschießen und Hochsitzbau.

Die Kanzel sollte vor jeder Benutzung kontrolliert werden, jedoch mindestens einmal jährlich mit schriftlichem Nachweiß am besten.



Was ist hier zu sehen?



Was ist das für eine Patrone? Besonderheiten?



Ein Malbaum

Malbäume sind Bäume, die Rotwild, Wildschweine oder Dachse dazu nutzen, um ihre Decke bzw. die Schwarte daran zu scheuern. Dieses Vorgehen dient dem Wohlbefinden der Tiere und hilft dabei, Ektoparasiten zu entfernen. Malbäume werden von den Tieren meist nach dem „Suhlen“ aufgesucht.

Ein Treibspiegelgeschöß

Als Treibspiegel, bezeichnet man in der Waffentechnik einen zwischen Geschoss und Treibladung einer Feuerwaffe eingesetzten Munitionsbestandteil, der zur Abdichtung des Laufes und Trennung des meist unterkalibrigen Geschosses gegen die Treibgase dient.

Nutzung nach Waffengesetz in
Deutschland VERBOTEN !



Wer ist das? Darf man einen Totfund im eigenen Revier mitnehmen?



Hunderasse und Einsatzgebiet?



Waldkauz

Zwei Waldkäuzchen - unsere häufigste Eulenart in unseren Wäldern.

Ein Aneignungsrecht besteht nicht, da alle Teile, die einer Eule zuzuordnen sind unter strengem Arten- und Naturschutz stehen. Dies gilt sogar nach dem Gesetz für eine Feder einer Eule.

Ein deutscher Jagdterrier (DJT)

Gruppe der Erd- und Apportierhunde. Durch seine Stöberqualitäten findet er auch bei Nachsuchen, der Wasserarbeit und dem Apport Verwendung.

Seine Härte zeigt sich besonders auf Bewegungsjagden an wehrhaftem Wild.



Was sieht man
hier und wer
hat da was und
warum gemacht?



Wer ist das? Mitnehmen wenn im Revier verendet?



Schälschaden

Ein Schälschaden vom Rotwild an einer Fichte.
Mit den Schneidezähnen des Unterkiefers wird die Rinde nach oben abgeschabt, wenn das Wild nicht auf Äsungsflächen durch z.B. Freizeit- oder Jagddruck austreten kann.

Einen Mäusebussard

Unser häufigster Greifvogel den wir im Feld zu Gesicht bekommen werden. Kommt in heller und dunkler Formmorphie vor. Blockt sehr gerne auf.

Ein Totfund im eigenen Revier, darf mitgenommen und präpariert werden.



Was macht der Bock?
Wann ist das Bild gemacht?
Wo ist der Muffelfleck?

Um 22 Uhr, 2 Std. nach
Sonnenuntergang ist noch
gutes Licht wegen Voll-
mond. Schießen?



Von wem stammt dieser Schädel? Anzahl Zähne?



Rehbock

Dieser Rehbock sichert - weil er etwas mit bekommen hat.

Das Bild ist ca. März entstanden, kurz vor dem Fegen des Gehörns.

Der Muffelfleck ist kurz oberhalb des Windfangs - hier nicht sehr ausgeprägt.

2 Std. nach Sonnenuntergang darf man nicht mehr auf Rehwild schießen, auch wenn Vollmond ist.

Von einem Alttier

Man sieht im Oberkiefer ganz deutlich die Grandeln - die nicht immer vorhanden sind.

Im Dauergebiß finden sich 34 Zähne



.30-06 - GECO PLUS 11,0 g / 170 gr

Ballistische Daten

Lauflänge 600 mm

Entfernung	(m)	0	50	100	150	200	250	300
Geschwindigkeit	(m/s)	855	799	746	695	646	599	554
Energie	(J)	4021	3511	3061	2657	2295	1973	1688
⊕ 100 m	(cm)		-0,6	⊕	-3,8	-12,8	-27,6	-49,3
GEE ⊕ 170 m	(cm)		1,4	4,0	2,2	-4,7	-17,6	-37,3



Angaben auf einer Schachtel Munition. Was sagt die Tabelle in der letzte Zeile aus und was bedeutet die oben rechts geprägte Angabe „50IH“ auf der Schmalseite der Schachtel?



Welche Ente ist das uns zu welcher Gruppe gehört sie?



Balistische Angaben zur .30-06 Geco Plus

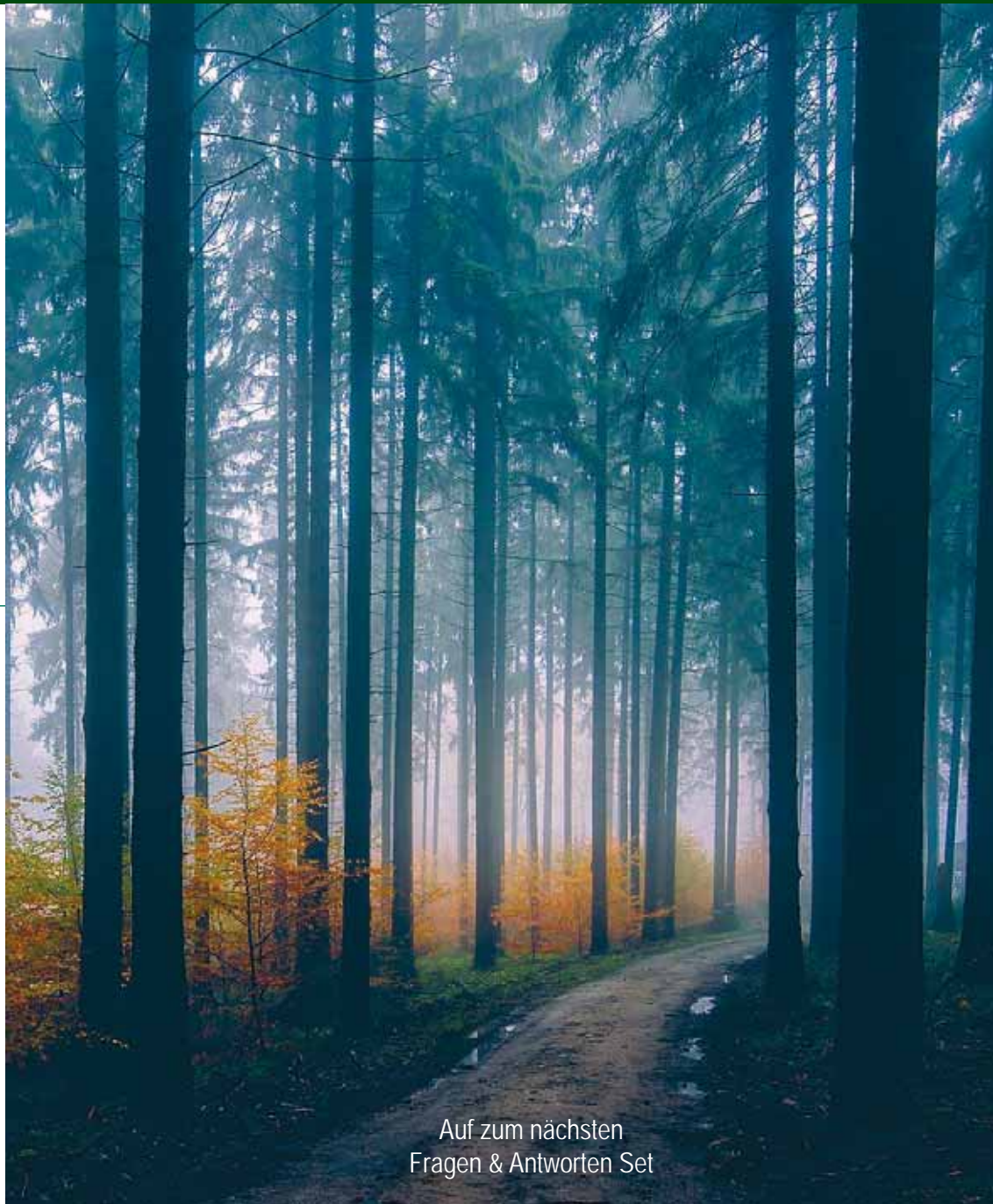
Die letzte Zeile der Tabelle, zeigt die Angaben zur **GEE** (Günstigste Einschuß Entfernung) für die .30-06 - Geco Plus. Auf einem 100 Meter Schießstand, sollte man die Waffe mit 4,0 cm Hochschuß einschießen, damit alles passt.

Die Angabe **50IH** auf der Stirnseite ist die Losnummer der Charge. Wenn man mehrere Päckchen kauft, sollte man auf gleiche Losnummern (Produktionschargen) achten.

Eine Reiherente (Erpel)

Die Reiherente gehört zur Gruppe der Tauchenten und ist an dem deutlichen Reiherschopf (Federbüschel) am Kopf erkennbar.

Ente und Erpel weisen einen deutlichen Geschlechtsdimorphismus auf.



Auf zum nächsten
Fragen & Antworten Set

*Ständige Wiederholung
bringt Dich zum
gewünschten Erfolg!*

